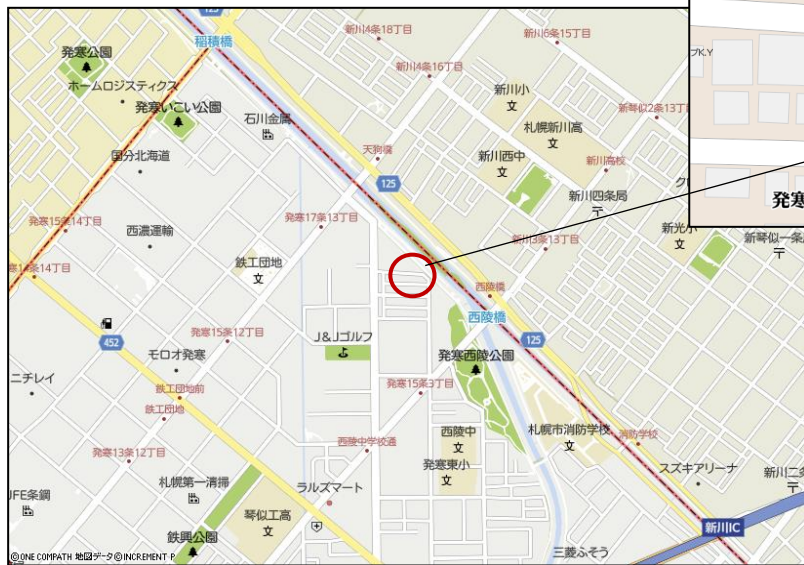


発寒中古住宅



物件種目	中古住宅		
最寄駅	函館本線「発寒」駅		
間取タイプ	2LDK+3LDK		
価格	1,598万円		

物件所在地	札幌市西区発寒17条3丁目935番38 住居表示 5-5		
-------	---------------------------------	--	--

交通	北海道中央バス「発寒15-3」 停 徒歩6分		
----	---------------------------	--	--

土地面積	135.41	m ²	ほかに		m ²
	40.96	坪	私道面積	なし	坪

建物	構造・規模	木・鉄筋コンクリート 造 亜鉛メッキ鋼板葺3階建	
	面積	延べ 198.04m ² (59.79坪)	
	間取内訳	2LDK+3LDK	

土地権利	所有権	地目	宅地
都市計画	市街化区域	用途地域	準工業地域
建ぺい率	60%	容積率	200%

他の法令上の制限	景観区域・33m高度地区・居住系市街地		
築年月	平成3年12月	駐車場	有り
現況	居住中	引渡日	相談

建築確認番号	建築確認番号: 第 C2794 号		
接道状況(角地・間口)	南側8m公道に接する		
設備	電気・上水道・下水道・都市ガス		
備考	第二種職住共存地域 契約不適合条項免責		

会員番号		物件番号	
------	--	------	--

【Life Information】

・コーチャンフォー新川
通り店まで徒歩11分

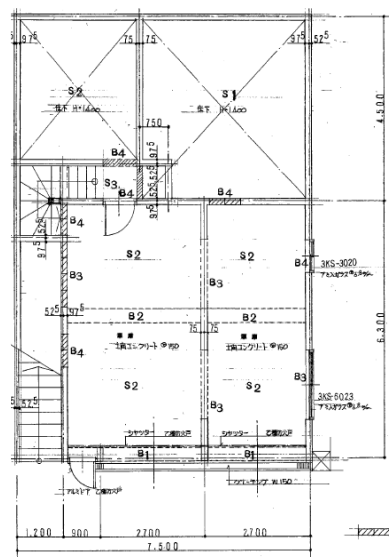
・車庫 2台分

・収納多数

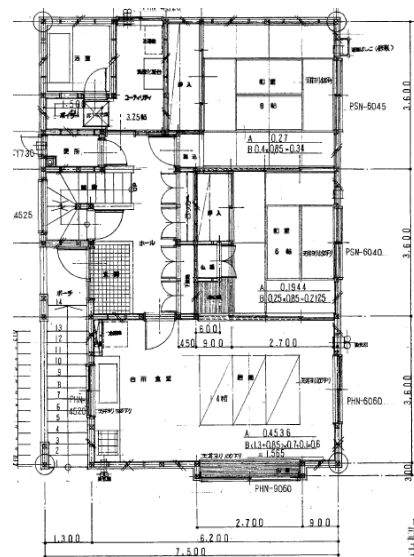
・青空公園 隣

【学校区】

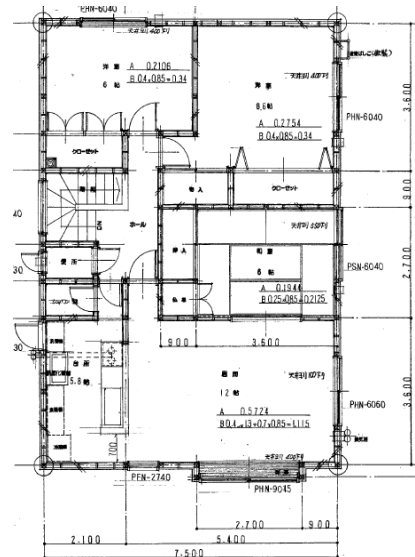
- あづま幼稚園
298m
- 発寒東小学校
900m
- 西陵中学校
822m



1階平面図



2階平面図



3階平面図

アットホーム・ファクトシート(不動産情報流通システム専用物件資料)



不動産総合情報サイト **at home web** www.at home.co.jp

免許番号 北海道知事免許 石狩(12)2177号
三王建設興産株式会社
三王建設不動産
SANOH ESTATE

札幌市西区西野2条2丁目5番7号
TEL 011-661-1553 FAX 011-795-5533

■取引態様 ■手数料 ■情報公開日
一般媒介 分かれ

物件番号